

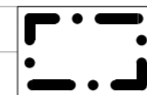
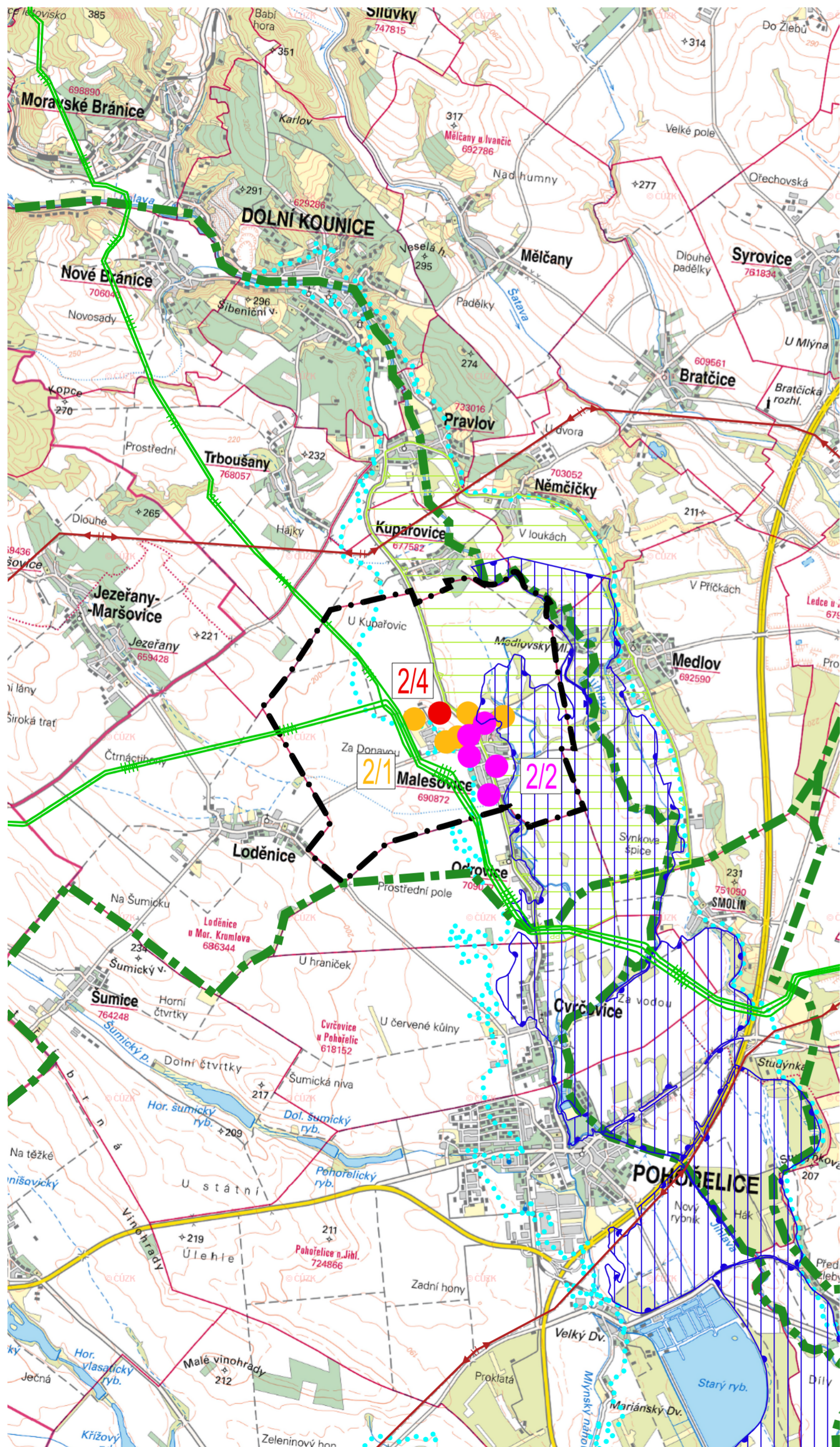
# Z2/III/02 VÝKRES ŠIRŠÍCH VZTAHŮ

# MALEŠOVICE



# ÚZEMNÍ PLÁN

## ZMĚNA Č. 2



HRANICE ŘEŠENÉHO ÚZEMÍ – SPRÁVNÍHO ÚZEMÍ OBCE MALEŠOVICE



LOKALITA DOTČENÁ ZMĚNOU Č. 2 ÚP MALEŠOVICE



OZNAČENÍ LOKALITY DOTČENÉ ZMĚNOU Č. 2 ÚP MALEŠOVICE



ZÁPLAVOVÉ ÚZEMÍ Q100



ZÁPLAVOVÉ ÚZEMÍ ZVLÁŠTNÍ POVODNĚ POD VODNÍM DÍLEM



PŘÍRODNÍ PARK NIVA JIHLAVY



KORIDOR TRANZITNÍCH VVTL PLYNOVODŮ



ELEKTRICKÉ VEDENÍ 110 KV



REGIONÁLNÍ BIODOR

MAPOVÝ PODKLAD – MAPA ZÁKLADNÍHO MĚŘÍTKA 1 : 50 000 © ČESKÝ ÚŘAD ZEMĚMĚŘICKÝ A KATASTRÁLNÍ (ČÚZK)

0 500 1 000 2 500 5 000 8 500 m

### ZÁZNAM O ÚČINNOSTI

Správní orgán, který změnu územního plánu vydal:  
Zastupitelstvo obce Malešovice

Datum nabytí účinnosti změny územního plánu:

Pořizovatel:  
Městský úřad Pohorelice, odbor územního plánování a stavební úřad, Videňská 699, 691 23 Pohorelice

Oprávněná úřední osoba pořizovatele:  
Ing. Iva Hrstková, vedoucí odboru územního plánování a stavebního úřadu

Objednatel:  
Obec Malešovice, Malešovice 50, 664 65 Malešovice

Zpracovatel:  
knesl kyncl architekti s.r.o., Šumavská 416/15, 602 00 Brno

Garant projektu:  
doc. Ing. arch. Jakub Kyncl, Ph.D., ČKA 02672

Zpracovatelský tým:  
doc. Ing. arch. Jakub Kyncl, Ph.D., Ing. arch. Jiří Knesl, Ing. arch. Bohuš Zoubek, Ing. arch. Jan Špirit, Mgr. Erik Nazarej

Název akce:  
**ÚZEMNÍ PLÁN MALEŠOVICE  
ZMĚNA Č. 2**

Název výkresu:  
**VÝKRES ŠIRŠÍCH VZTAHŮ**

knesl kyncl architekti s.r.o.  
Šumavská 416/15, 602 00 Brno  
tel.: +420 541 592 134  
www.knesl-kyncl.com

Datum: 2022

Formát: 420 x 420 mm

Číslo zakázky: 00333\_70\_Z2

Měřítko:  
1 : 50 000

Číslo výkresu:  
Z2/III/02